

# Transe médiumnique

*Toute reproduction, partielle ou complète, de ce document est formellement interdite.*

[cercle@transeharmonie.ch](mailto:cercle@transeharmonie.ch)

# Qui sommes-nous?

- Médiums participants à un ancien cercle qui se sont mobilisés pour activer un nouveau cercle:  
[www.transeharmonie.ch](http://www.transeharmonie.ch)
- Pratique de la transe médiumnique dans le respect et la bienveillance
  - Pas de « formation »
  - Avoir suivi au moins un cours/stage de transe médiumnique
  - Ecole anglaise
- Tous les 2èmes jeudis du mois par Zoom à 19h45
- Animé par Joëlle ou Philippe

# Agenda

- Définitions
- Formes de médiumnités
- Etats de conscience
- Transe médiumnique

PS: forme masculine par soucis de simplification

# Citations Albert Einstein

- **Tout est énergie**, et c'est là tout ce qu'il y a à comprendre dans la vie.

*Aligne-toi à la fréquence de la réalité que tu souhaites et cette réalité se manifestera.*

Il ne peut en être autrement. Ce n'est pas de la philosophie. C'est de la physique.

# Définitions

- Médium
  - Etymologie Adj. Latin = milieu, centre
    - Pluriel = média
  - Personne servant d'intermédiaire (canal) entre le monde physique et le monde spirituel, ceci en modifiant son état de conscience => nous sommes donc tous médiums
  - N'est pas un voyant
- Monde spirituel (MS)
  - Monde des esprits
  - Défunts, Guides, Maîtres ascensionnés, Anges, Archanges, Dieu/Unité/Univers/Unicité/Source/L'Être
  - Est Amour inconditionnel

# Les formes de médiumnités

- Physique
  - Canalisation d'énergie Source influençant la matière
    - Exemples: Tables tournantes, ectoplasme
- Contact
  - Canalisation d'informations de défunts
- Guidance
  - Canalisation d'informations par les Guides
- Créative
  - Canalisation d'œuvres sous guidance (textes, peinture, musique,...)
    - Exemple: portrait de défunt
- Guérison
  - Canalisation d'énergie Source (« médecin du ciel ») favorisant la guérison physique/psychique/spirituelle

# Etats de conscience et Transe



- **Transe « animée »**
  - >35Hz, Gamma
  - Tambour, répétition
- **Transe « inerte » = médiumnique**
  - 5-6Hz, Thêta
  - On se laisse agir par le Monde Spirituel
  - Approche anglaise

# Quel état pour quoi - I

## Lecture psychique

- Aura du Client -> Médium



© Evielege 2025

## Intuition / Inspiration (actif)

- Ame -> Médium -> Client



© Evielege 2025

*Illustrations Kamichibai, inspiration « Guide de médiumnité », Denise Kikou Gilliland, Ed. Favre*



# Quel état pour quoi - II

## Médiumnité

Le médium actif canalise les informations des guides ou des défunts



© Evielege 2025

## Transe médiumnique

Le médium passif canalise les informations des guides (transe parlée) ou des défunts (transe communication)



© Evielege 2025

*Illustrations Kamichibai, inspiration « Guide de médiumnité », Denise Kikou Gilliland, Ed. Favre , © Evielege 2025*

# Usages de la Transe médiumnique - I

- En Transe médiumnique, le Monde Spirituel s'exprime:
  - Pour de la Guérison / Autoguérison
    - Avec une intention ciblée
  - Par des Gestes, postures
    - Prêt de nos bras/mains pour
      - Opérer – Dessiner – Ecrire – Jouer d'un instrument
    - Langage corporel
  - Avec la Voix (= transe parlée)
    - Prêt de nos cordes vocales

# Usages de la Transe médiumnique - II

- Fin 19<sup>ème</sup>
  - Soirées transe parlée fréquente
  - Questionner le MS pour connaître l'autre côté du voile
    - Ouvrages transcrivant les propos, encore actuellement
- Transe pour toutes les formes de médiumnité
  - Physique, Contact, Guérison, Guidance, Créativité
- Il existe des démonstrations de transe, aussi en Suisse
- Au Cercle TranseHarmonie surtout
  - Transe parlée (guidance)
  - Transe guérison

# La Transe médiumnique N'EST PAS:

- Être possédé !!!
  - Entité prenant possession du corps et agissant au dépend de notre volonté => fausse croyance!
  - Notre conscience reste active, en état de contrôle total
  - On garde en tout temps notre libre arbitre (Loi universelle)
- De l'hypnose
  - En contact avec l'inconscient
  - Etat dirigé par un praticien
  - Suggestions exploratoires
  - Thérapeutique

# La Transe médiumnique C'EST

- L'expression *directe* du Monde Spirituel
  - Energie importante
  - Communication directe sans interprétation du médium
- Être volontairement mélangé avec le Monde Spirituel
  - Ressentir le MS dans son corps
  - Pas possible d'être plus proche du MS
  - Être en retrait ET présent/conscient en gardant le contrôle
  - Beaucoup de pratique (lâcher prise, confiance au MS)
  - Magique, enchanteur, merveilleux, énergisant, extraordinaire, fun, trop stylé, fabuleux, sensascentionnel, super, exceptionnel, génial, incroyable, épatant, palpitant, captivant, éblouissant, stimulant, inspirant, vibrant, sympa, top, vivifiant, .....

# Pratique de la Transe médiumnique

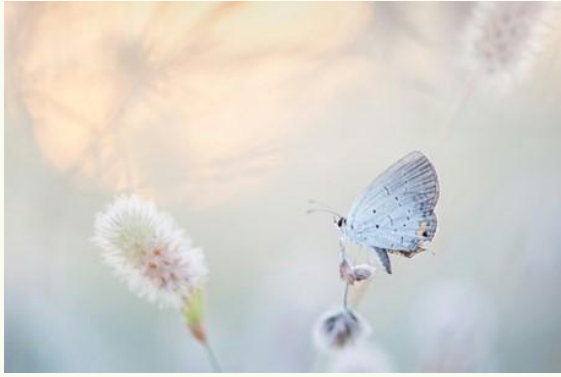
- Lâcher prise, Foi dans l'Amour du MS pour se laisser mélanger
- Patience, prends du temps d'aller vers le sommeil
- Être isolé (pas d'interruption) confortablement assis, immobile
- Poser l'Intention:
  - Exemple: Demander au Guide expert de la Transe de nous aider à y descendre profondément et d'y rester
  - Puis, quand on est bien en transe, qu'il invite à se mélanger à nous le Guide expert de la Guérison ou de la transe parlée ou ...
- Entretenir l'état, éviter de s'endormir, bannir les pensées, bruits, mouvements... Sinon tendance à sortir de la transe (remonte 20Hz)
- En sortir lentement, sans précipitation ni brusquement

# Conclusion

## Notre intention



- Sensibiliser à l'importance de la Transe médiumnique dans le lien fort avec le Monde Spirituel
- Transmettre l'envie de suivre un cours/stage pour apprendre et pratiquer la transe médiumnique
  - Exemples d'adresses cours/stages sur demande à [cercle@transeharmonie.ch](mailto:cercle@transeharmonie.ch)
- Motiver à rejoindre ensuite notre cercle [transeharmonie.ch](https://transeharmonie.ch)
  - Ouvert à toute personne justifiant de connaissances et pratique de base en Transe médiumnique



Merci pour votre attention

Entrons dans la  
Transe



Douce nuit

